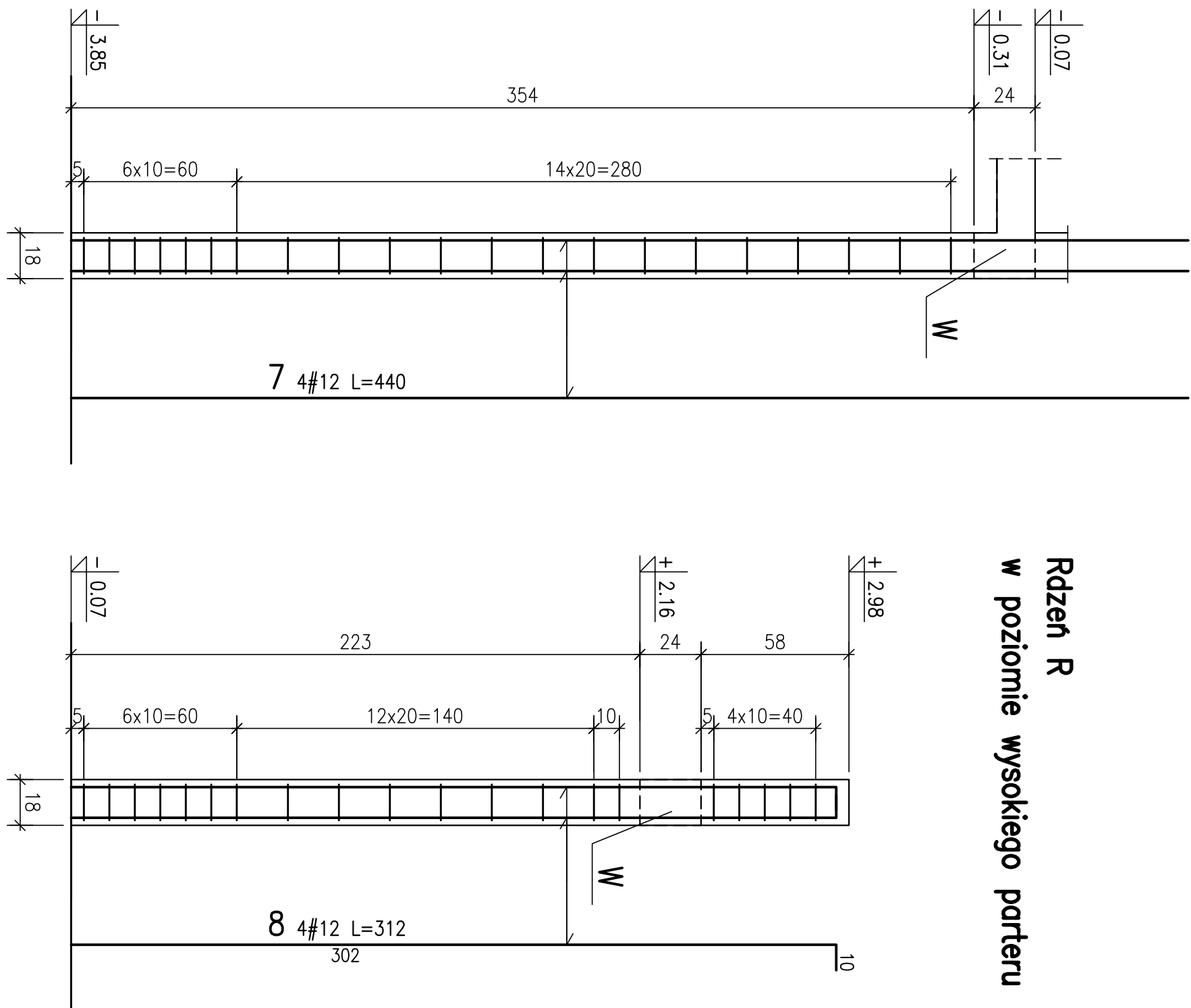
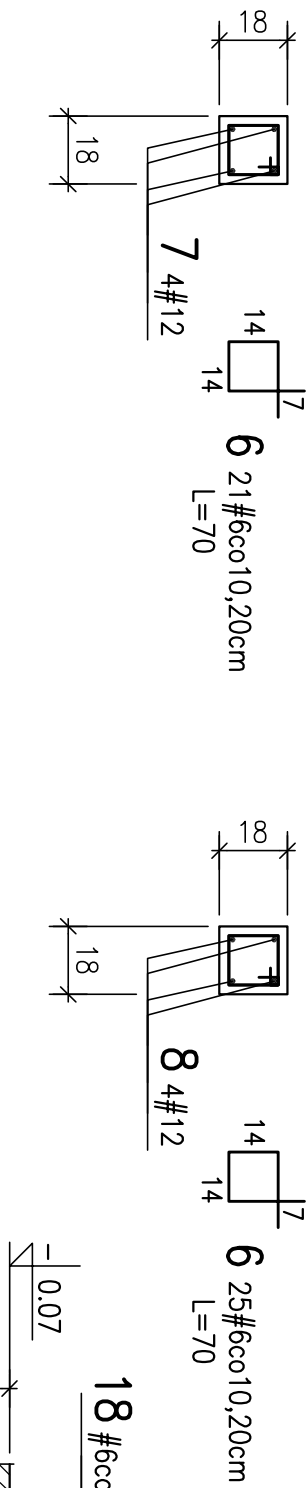
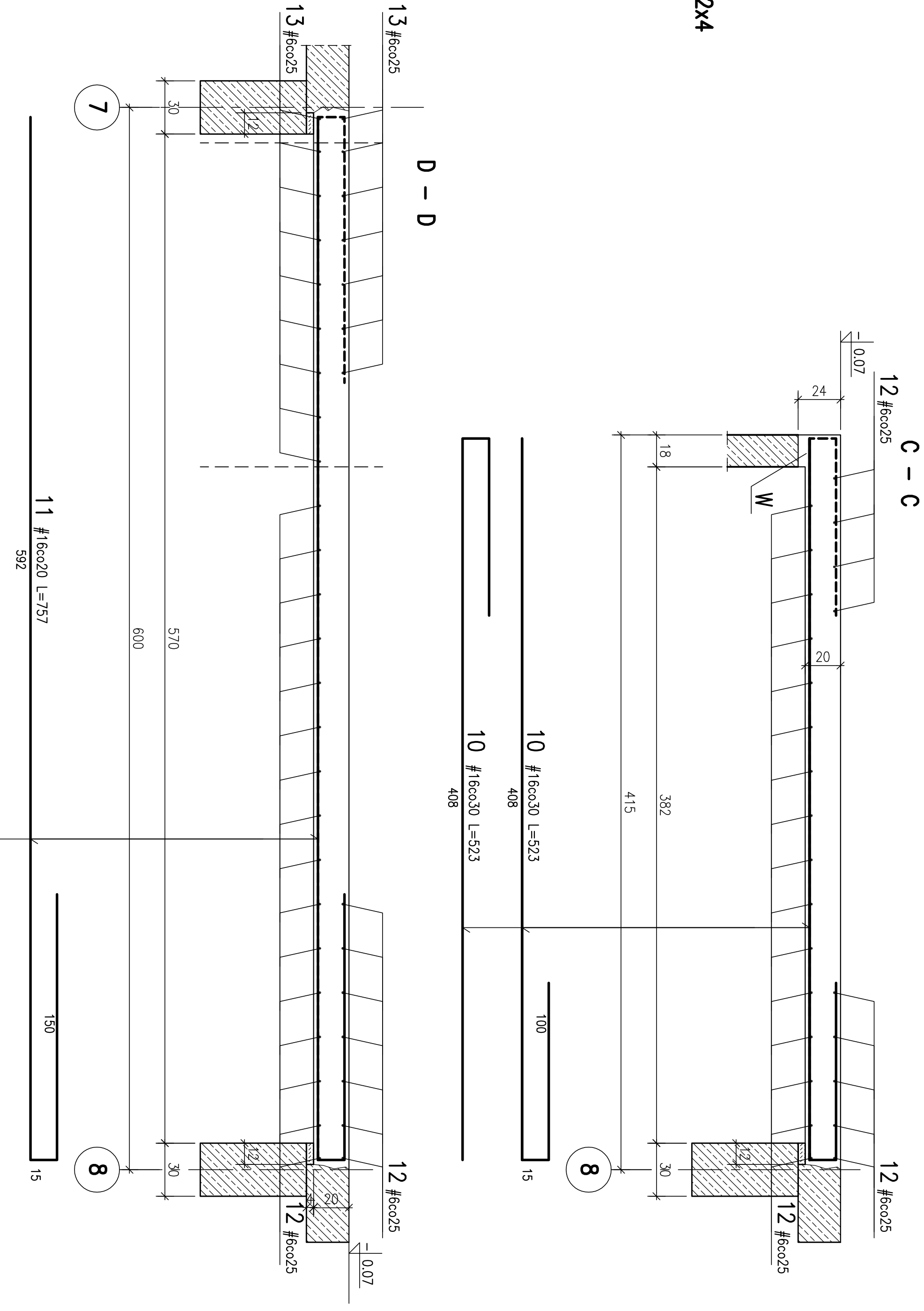


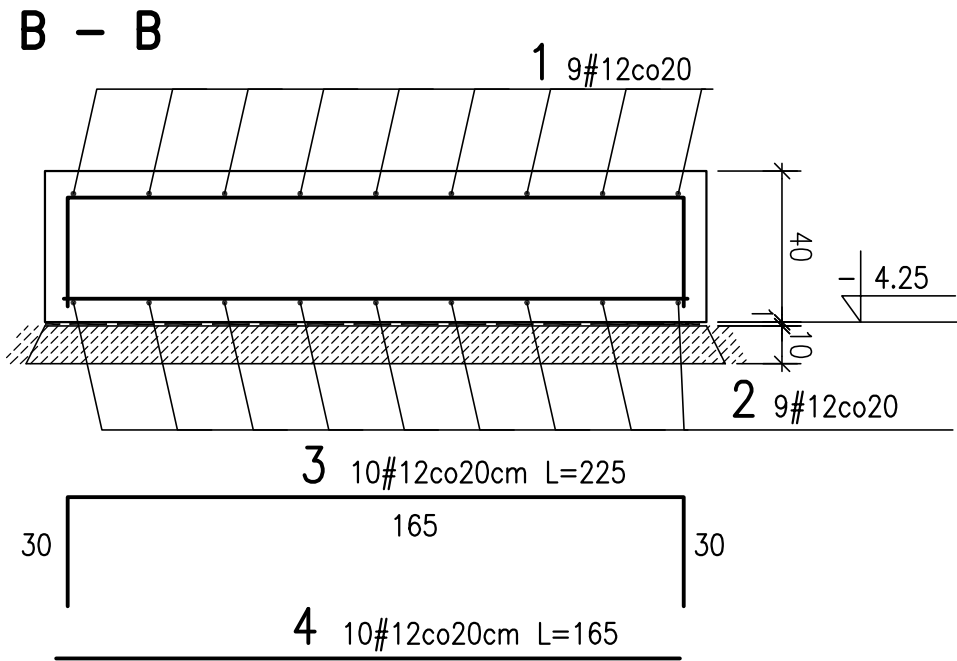
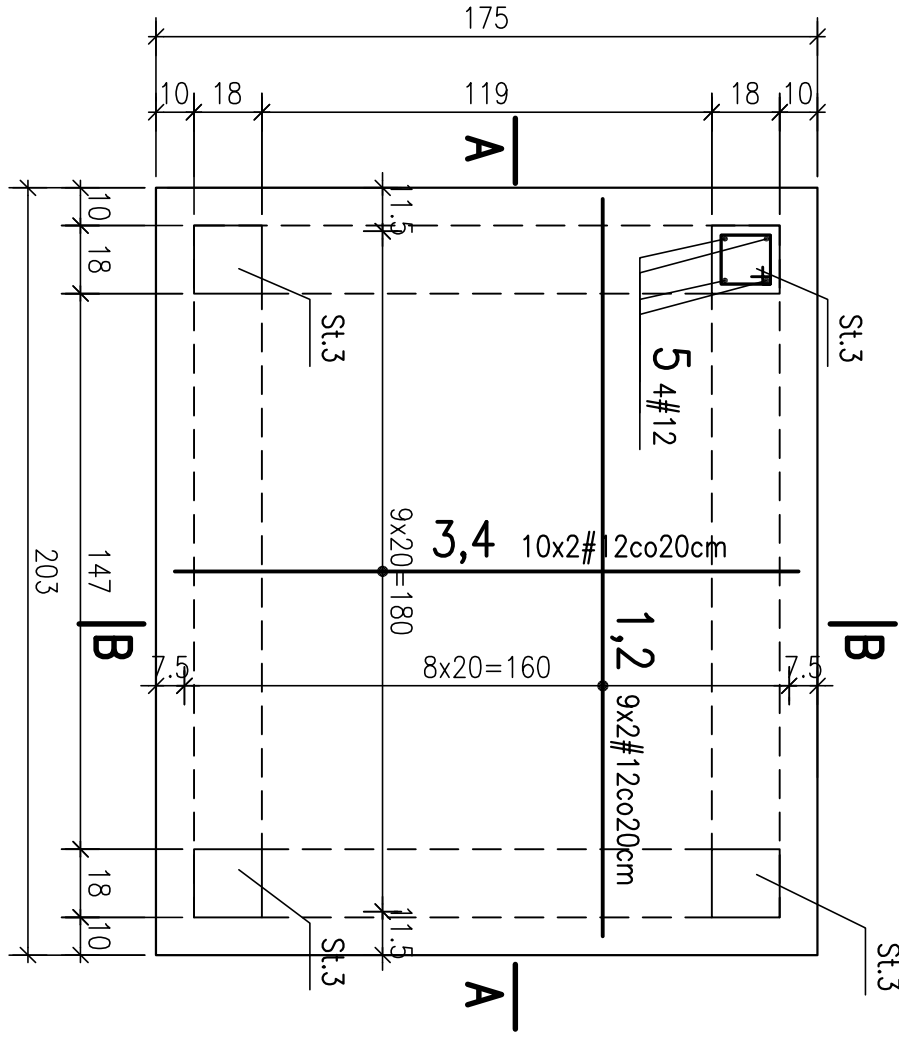
Rdzeń R
w poziomie niskiego parteru szt.2x4



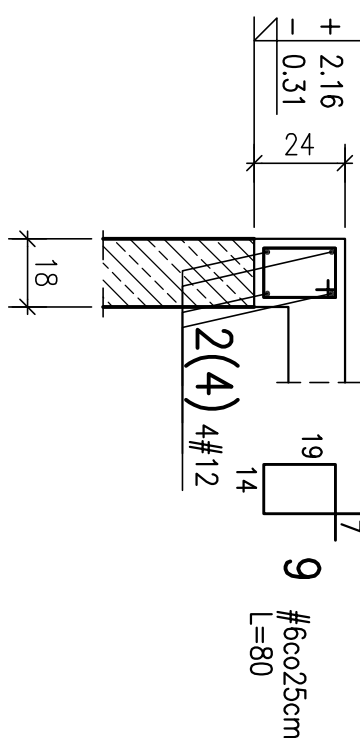
Rdzeń R
w poziomie wysokiego parteru szt.2x4



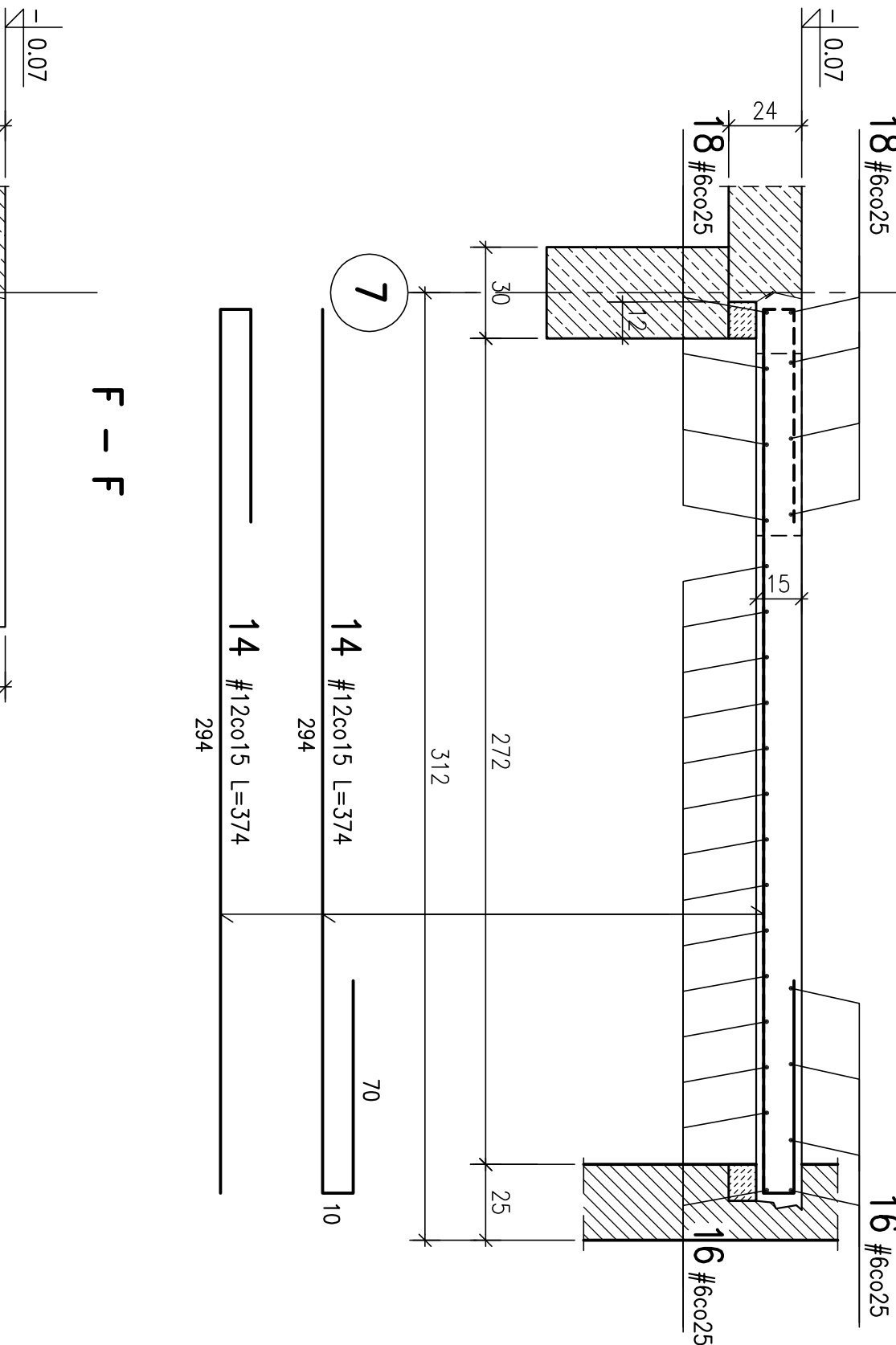
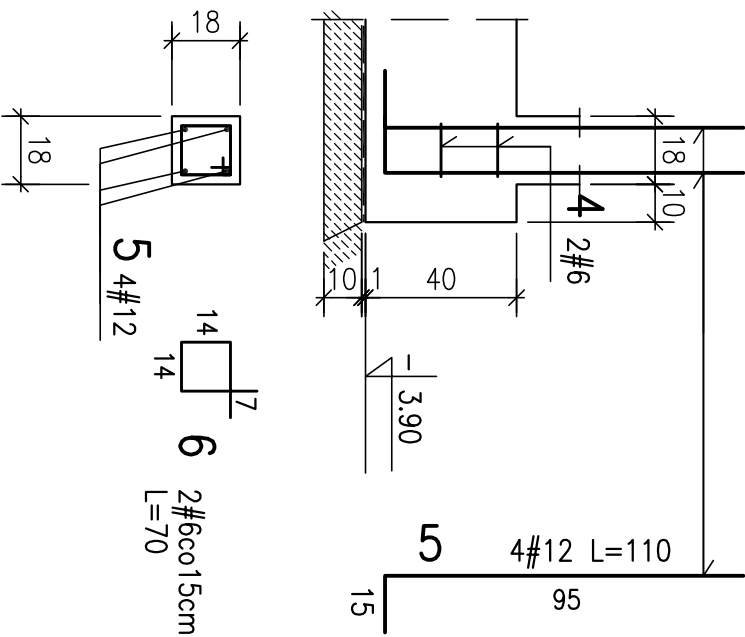
Fundament pod szyb windy szt.2



Wieniec W na ścianach windy
28.96mb



Startery St.3 szt.2x4



BETON B25(C20/25)
STAL AIIIIN (RB500W)

Nr	Ø	#	L	n	#6	#12	#16	A=IIIIN
1	12	2,53	18			45,54		
2	12	1,93	50			96,50		
3	12	2,25	50			45,00		
4	12	1,65	52			84,24		
5	12	1,10	32			35,20		
6	6	0,70	384			268,80		
7	12	4,40	32			140,80		
8	12	3,12	32			99,84		
9	6	0,80	88			70,40		
10	16	5,23	11			57,53		
11	16	7,57	6			45,42		
12	6	2,14	23			49,22		
13	6	0,77	16			12,32		
14	12	3,74	14			52,36		
15	12	1,03	8			8,24		
16	6	2,50	20			50,00		
17	6	0,72	8			5,76		
18	6	2,60	8			20,80		
ΣK						808,28		
ΣLM						477,30	607,72	102,95
ΣM						105,96	539,66	162,66

JANUSZ WYŹNIKIEWICZ				PRACOWNIA ARCHYTEKTURA			
90-065 Łódź, ul. Czerwot 20/2				90-065 Łódź, ul. Czerwot 20/2			
PRACOWNIA PROJEKTOWA mgr inż.PIOTR KUBICKI				PRACOWNIA PROJEKTOWA mgr inż.PIOTR KUBICKI			
95-200 Pabianice, ul.Korniszewska 7				95-200 Pabianice, ul.Korniszewska 7			
BUDNIEK E - PRZEBUDOWA I ROZBUDOWA				BUDNIEK E - PRZEBUDOWA I ROZBUDOWA			
KUCHNIA SZPIKARNIA				KUCHNIA SZPIKARNIA			
Przedmiot projektu: KONSERWACJA DZWIĘCICH TOWAROWNIC I WIĘKSIW SPOŁOŻNICZYCH W OŚRODKU 7-8/A-D				Przedmiot projektu: KONSERWACJA DZWIĘCICH TOWAROWNIC I WIĘKSIW SPOŁOŻNICZYCH W OŚRODKU 7-8/A-D			
mgr inż. bud. inż. Piotr Kubicki				mgr inż. bud. inż. Piotr Kubicki			
Upewnienie budowni do projektu				Upewnienie budowni do projektu			
bez ograniczeń w specjalności				bez ograniczeń w specjalności			
konstrukcyjno-budowlanej				konstrukcyjno-budowlanej			
Nr ewid. 236/05/WMK				Nr ewid. 236/05/WMK			
Data opini:				Data opini:			
konstr.				konstr.			
10.2011				10.2011			
K.11				K.11			
1:20, 1:50				1:20, 1:50			